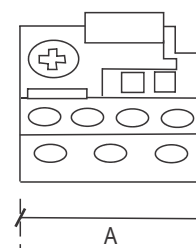
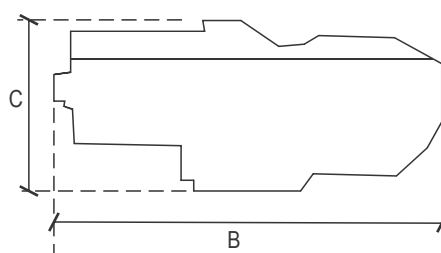


Os relés térmicos da linha JR28 são apropriados para proteção de sobrecargas em motores AC. O relé tem um mecanismo diferencial e compensação de temperatura e pode ser conectado diretamente aos contatores da série IC. Estes relés estão disponíveis para ajuste de correntes de até 93A. Estão de acordo com a norma de referência IEC292-1.

Modelo	Códigos e faixa de ajuste		Contatores compatíveis		
 JR28-13	JR28-1305	0.63-1A	JR28-1314	7-10A	IC-09 IC-12 IC-18 IC-25 IC-32
	JR28-1306	1-1.6A	JR28-1316	9-13A	
	JR28-1307	1.6-2.5A	JR28-1321	12-18A	
	JR28-1308	2.5-4A	JR28-1322	17-25A	
	JR28-1310	4-6.3A	JR28-1353	23-32A	
	JR28-1312	5.5-8A			
 JR28-23			JR28-2353	23-32A	IC-25 IC-32
			JR28-2355-1	28-36A	
			JR28-2355	30-40A	
 JR28-33			JR28-3322	17-25A	IC-40 IC-50 IC-65 IC-80 IC-95
			JR28-3353	23-32A	
			JR28-3355	30-40A	
			JR28-3357	37-50A	
			JR28-3359	48-65A	
			JR28-3361	55-70A	
			JR28-3363	63-80A	
			JR28-3365	80-93A	

DIMENSÕES (mm)

Modelo	A	B	C
JR28-13	45	92	41
JR28-23	55	92	59
JR28-33	70	120	95



SUPORTE RELÉ TÉRMICO PARA TRILHO DIN



MODELOS	COMPATIBILIDADE
LA7-D13	Suporte Relé JR28-13
LA7-D23	Suporte Relé JR28-23
LA7-D33	Suporte Relé JR28-33