

■ APRESENTAÇÃO



A tomada TWDIN Sibratec possui fixação para trilho DIN. É indicada para disponibilizar pontos de energia com padrão brasileiro (2P+T), principalmente em painéis elétricos ou quadros de comando.

■ ESPECIFICAÇÕES

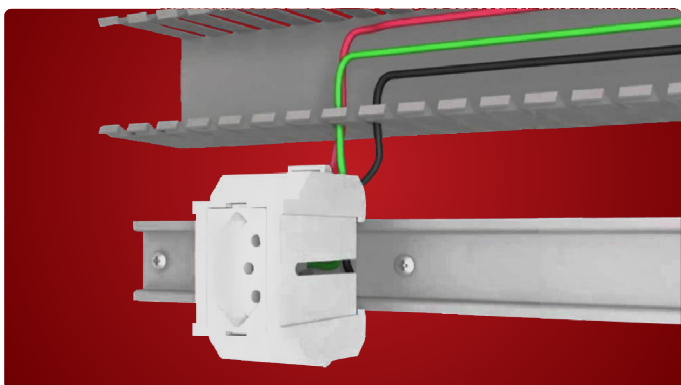
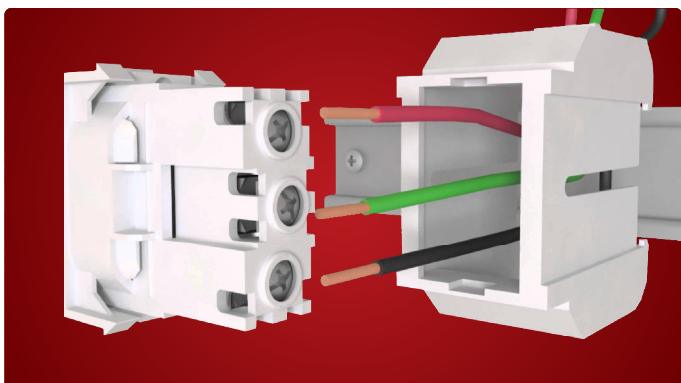
Especificações Técnicas

Padrão (pinos)	2P + T
Tensão de Operação	250Vca
Material	ABS
Cor	Branca
Norma	NBR 14136
Certificado	INMETRO
Fixação	Trilho DIN 35

■ MODELOS

Modelo	Bitola Cabo Máx.	Corrente Máx. (Ith)
TWDIN-10	4.0mm ²	10A / 250V
TWDIN-20	4.8mm ²	20A / 250V

■ INSTALAÇÃO



■ DIMENSÕES (mm)

