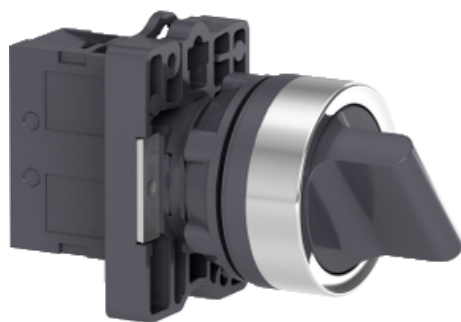


# Folha de dados do produto

## Características

# XA2ED41

Comutador Ø22mm plástico, 2 posições retorno por mola, manopla curta, NA



## Principal

Linha de produto	Easy Harmony XA2
Tipo de produto ou componente	Comutador completo
Nome abreviado do dispositivo	XA2
Material do aro	Plástico
Diâmetro de montagem	22 mm

## Complementar

Quantidade indivisível de venda	1
Centro de fixação	$\geq 30 \times 40$ mm (painel) - espessura: 1...5 mm
Modo de fixação	Porca de fixação: 2...2,4 N.m
Formato do cabeçote da unidade de sinalização	Redondo
Tipo de acionamento	Retorno por mola
Característica do acionamento	Black standard handle
Informações de posição do acionamento	2 posições
Tipo e composição dos contatos	1 NA
Operação dos contatos	Abertura lenta
Durabilidade mecânica	300000 ciclos
Conexões - terminais	, capacidade de fixação: $\leq 2 \times 1,5$ mm <sup>2</sup> , capacidade de fixação: $\leq 1 \times 2,5$ mm <sup>2</sup> , capacidade de fixação: $\geq 1 \times 0,5$ mm <sup>2</sup> Terminal faston , tamanho da conexão: 6,3 mm
Torque de aperto	0,8 N.m
Proteção contra sobrecarga e curtos-circuitos	10 A Fusível tipo GL conforme IEC 60269-1
[I <sub>th</sub> ] corrente térmica ao ar livre convencional	10 A (Conexões por parafuso)

[Ui] tensão nominal de isolamento	600 V conforme EN 60947-1
[Uimp] tensão nominal de impulso suportada	6 kV EN 60947-1
[Ie] corrente nominal de operação	3 A a 240 V, CA-15, A600 0,27 A a 250 V, CC-13, Q600
Durabilidade elétrica	500000 ciclos, CA-15, 3 A a 230 V , taxa de funcionamento < 60 cic/mn , fator de carga: 0,5 conforme IEC 60947-5-4 500000 ciclos, CC-13, 0,2 A a 110 V , taxa de funcionamento < 60 cic/mn , fator de carga: 0,5 conforme IEC 60947-5-4
Confiabilidade elétrica	$\Lambda < 10\exp(-8)$ a 24 V
Largura	30 mm
Altura	42 mm
Profundidade	68,2 mm
Peso líquido	0,041 kg

## Meio ambiente

Tratamento de proteção	TC
Temperatura ambiente para armazenamento	-40...70 °C
Temperatura ambiente para funcionamento	-25...55 °C
Categoria de sobretensão	Classe I conforme IEC 536
Grau de proteção IP	IP65 conforming to IEC 60529
Grau de proteção IK	IK06 conforme IEC 60529
Normas	IEC 60947-1 GB 14048.5 GB 14.048,1 IEC 60947-5-1
Certificações do produto	CE CCC
Resistência à vibração	10 gn (f= 40...500 Hz) conforme IEC 60068-2-6
Resistência ao choque	120 gn (duração = 11 ms) para Aceleração de meia onda senoidal conforme IEC 60068-2-27

## Packing Units

Unidade de pacote tipo 1	PCE
Número de unidades no pacote 1	1
Peso do pacote 1	55 g
Pacote 1 Altura	4 cm
Pacote 1 largura	11 cm
Pacote 1 Comprimento	16 cm
Unidade de pacote tipo 2	BAG
Número de unidades no pacote 2	10
Peso do pacote 2	550 g
Pacote 2 Altura	16 cm
Largura do pacote 2	16 cm
Comprimento do pacote 2	11 cm
Unidade de pacote tipo 3	S02
Número de unidades no pacote 3	100
Pacote 3 Peso	5,955 kg
Pacote 3 Altura	15 cm
Largura do pacote 3	30 cm
Pacote 3 Comprimento	40 cm

## Offer Sustainability

Situação da oferta sustentável	Produto Green Premium
--------------------------------	-----------------------

Regulamento REACH	<a href="#">Declaração REACH</a>
Diretiva RoHS da UE	Conformidade proativa (Produto fora do âmbito RoHS da UE) <a href="#">Declaração RoHS da EU</a>
Sem mercúrio	Sim
Informações das isenções RoHS	<a href="#">Sim</a>
Regulamento RoHS China	<a href="#">Declaração RoHS China</a>
Divulgação Ambiental	<a href="#">Perfil ambiental do produto</a>
Perfil de Circularidade	<a href="#">Informação sobre o fim da vida útil</a>
WEEE	No mercado da União Europeia, o produto tem de ser eliminado de acordo com um sistema de recolha de resíduos específico e nunca terminar num contentor de lixo.

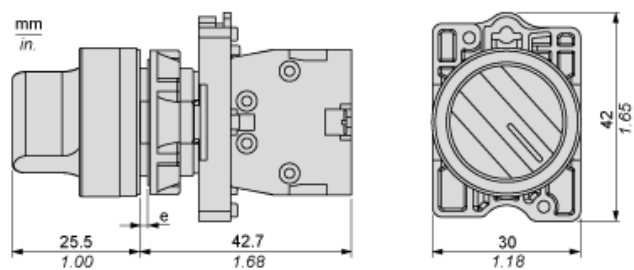
### Garantia contratual

Garantia	18 meses
----------	----------

# Folha de dados do produto XA2ED41

## Desenhos das dimensões

### Dimensões

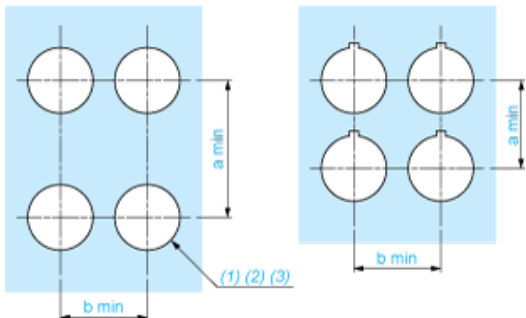


(e) Espessura do grampo: de 1 a 6 mm/de 0,04 a 0,24 pol.

## Montagem e remoção

Corte do painel para botões de pressão, comutadores e luzes piloto (orifícios finalizados, prontos para instalação)

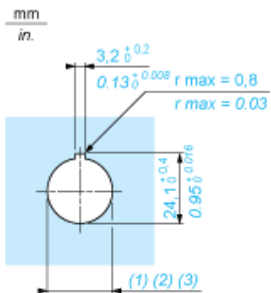
## Conexão por terminais de grampo com parafuso ou conectores de plug-in ou no quadro de circuitos impresso



- (1) Diâmetro no painel ou suporte finalizado
- (2) Para comutadores seletores e botões de parada de emergência, recomenda-se o uso de placa antirrotação do tipo ZB5AZ902.
- (3) Ø22,5 mm recomendado (Ø22,3<sub>0</sub><sup>+0,4</sup>) / Ø0,89 pol. recomendado (Ø0,88 in.<sub>0</sub><sup>+0,016</sup>)

Conexões	a em mm	a em pol.	b em mm	b em pol.
Por terminais de grampo com parafuso ou conector de plug-in	40	1,57	30	1,18
Por conectores Faston	45	1,77	32	1,26
No quadro de circuitos impresso	30	1,18	30	1,18

### Detalhe do recesso da saliência



- (1) Diâmetro no painel ou suporte finalizado
- (2) Para comutadores seletores e botões de parada de emergência, recomenda-se o uso de placa antirrotação do tipo ZB5AZ902.
- (3) Ø22,5 mm recomendado (Ø22,3<sub>0</sub><sup>+0,4</sup>) / Ø0,89 pol. recomendado (Ø0,88 in.<sub>0</sub><sup>+0,016</sup>)