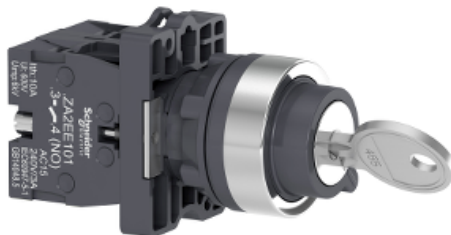


# Folha de dados do produto XA2EG03

## Características

Comutador Ø22mm plástico, 3 posições ret. por mola, c/ chave, 2NA



### Principal

Linha de produto	Easy Harmony XA2
Tipo de produto ou componente	Comutador completo
Nome abreviado do dispositivo	XA2
Material do aro	Plástico
Material do colar de fixação	Plástico
Diâmetro de montagem	22 mm

### Complementar

Centro de fixação	$\geq 30 \times 40$ mm (painel) - espessura: 1...5 mm
Modo de fixação	Porca de fixação: 2...2,4 N.m
Tipo de acionamento	stay put
Característica do acionamento	Comutador com chave
Informações de posição do acionamento	3 Posições
Número da chave	455
Posição de retirada da chave	Esquerda, direita e centro
Tipo e composição dos contatos	2 NA
Operação dos contatos	Abertura lenta
Durabilidade mecânica	100000 ciclos
Conexões - terminais	Terminal faston , tamanho da conexão: 6,3 mm Conexões por parafuso , capacidade de fixação: $\leq 1 \times 2,5$ mm <sup>2</sup> Conexões por parafuso , capacidade de fixação: $\leq 2 \times 1,5$ mm <sup>2</sup> Conexões por parafuso , capacidade de fixação: $> 1 \times 0,5$ mm <sup>2</sup>
Torque de aperto	0,8 N.m
Proteção contra sobrecarga e curtos-circuitos	10 A Fusível tipo GL conforme IEC 60269-1
[Ith] corrente térmica ao ar livre convencional	10 A

[Ui] tensão nominal de isolamento	600 V
[Uimp] tensão nominal de impulso suportada	6 kV IEC 60947-1
[Ie] corrente nominal de operação	3 A a 240 V, CA-15, A600 0,27 A a 250 V, CC-13, Q600
Durabilidade elétrica	500000 ciclos, CA-15, 3 A a 230 V , taxa de funcionamento < 60 cic/mn , fator de carga: 0,5 conforme IEC 60947-5-4 500000 ciclos, CC-13, 0,2 A a 110 V , taxa de funcionamento < 60 cic/mn , fator de carga: 0,5 conforme IEC 60947-5-4
Confiabilidade elétrica	$\Lambda < 10\exp(-8)$ a 24 V
Largura	30 mm
Altura	42 mm
Profundidade	85,7 mm
Peso líquido	0,078 kg

## Meio ambiente

Tratamento de proteção	TC
Temperatura ambiente para armazenamento	-40...70 °C
Temperatura ambiente para funcionamento	-20...55 °C
Categoria de sobretensão	Classe I conforme IEC 536
Grau de proteção IP	IP54 conforme IEC 60529
Grau de proteção IK	IK03 conforme IEC 60529
Normas	GB 14048.5 IEC 60947-1 IEC 60947-5-1 GB 14.048,1
Certificações do produto	CCC CE
Resistência à vibração	10 gn (f= 40...500 Hz) conforme IEC 60068-2-6
Resistência ao choque	70 gn (duração = 11 ms) para Aceleração de meia onda senoidal conforme IEC 60068-2-27

## Packing Units

Unidade de pacote tipo 1	PCE
Número de unidades no pacote 1	1
Peso do pacote 1	93 g
Pacote 1 Altura	110 mm
Pacote 1 largura	160 mm
Pacote 1 Comprimento	40 mm

## Offer Sustainability

Situação da oferta sustentável	Produto Green Premium
Regulamento REACh	<a href="#">Declaração REACh</a>
Diretiva RoHS da UE	Conformidade proativa (Produto fora do âmbito RoHS da UE) <a href="#">Declaração RoHS da UE</a>
Sem mercúrio	Sim
Informações das isenções RoHS	<a href="#">Sim</a>
Regulamento RoHS China	<a href="#">Declaração RoHS China</a>
Divulgação Ambiental	<a href="#">Perfil ambiental do produto</a>
Perfil de Circularidade	<a href="#">Informação sobre o fim da vida útil</a>
WEEE	No mercado da União Europeia, o produto tem de ser eliminado de acordo com um sistema de recolha de resíduos específico e nunca terminar num contentor de lixo.

Garantia contratual

---

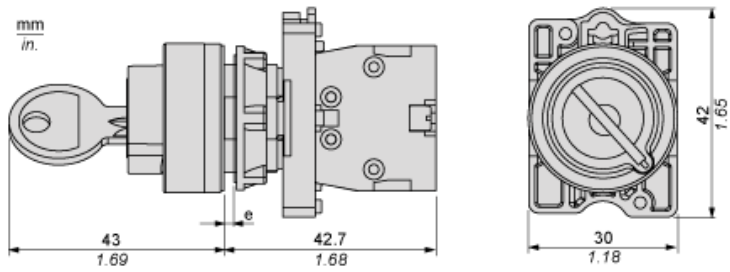
Garantia	18 meses
----------	----------

---

# Folha de dados do produto XA2EG03

## Desenhos das dimensões

### Dimensões



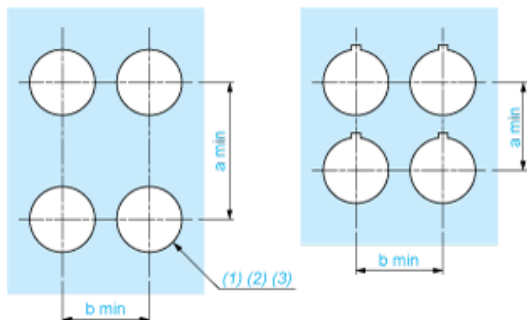
(e) Espessura do grampo: de 1 a 6 mm/de 0,04 a 0,24 pol.

# Folha de dados do produto XA2EG03

## Montagem e remoção

Corte do painel para botões de pressão, comutadores e luzes piloto (orifícios finalizados, prontos para instalação)

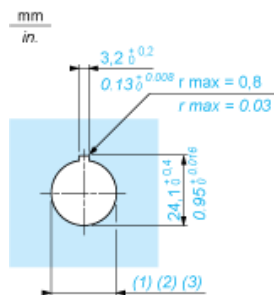
Conexão por terminais de grampo com parafuso ou conectores de plug-in ou no quadro de circuitos impresso



- (1) Diâmetro no painel ou suporte finalizado
- (2) Para comutadores seletores e botões de parada de emergência, recomenda-se o uso de placa antirrotação do tipo ZB5AZ902.
- (3) Ø22,5 mm recomendado ( $\text{Ø}22,3_0^{+0,4}$ ) / Ø0,89 pol. recomendado ( $\text{Ø}0,88 \text{ in. }_0^{+0,016}$ )

Conexões	a em mm	a em pol.	b em mm	b em pol.
Por terminais de grampo com parafuso ou conector de plug-in	40	1,57	30	1,18
Por conectores Faston	45	1,77	32	1,26
No quadro de circuitos impresso	30	1,18	30	1,18

### Detalhe do recesso da saliência



- (1) Diâmetro no painel ou suporte finalizado
- (2) Para comutadores seletores e botões de parada de emergência, recomenda-se o uso de placa antirrotação do tipo ZB5AZ902.
- (3) Ø22,5 mm recomendado ( $\text{Ø}22,3_0^{+0,4}$ ) / Ø0,89 pol. recomendado ( $\text{Ø}0,88 \text{ in. }_0^{+0,016}$ )