



## BNS 260-02Z-ST-R

- Conector M8 x 1, 4 pólos
- Invólucro em termoplástico
- formato pequeno
- É possível fazer a instalação oculta
- 26 mm x 36 mm x 13 mm
- Longa durabilidade
- nenhum desgaste mecânico
- Insensível quanto a deslocamentos laterais
- Insensível quanto a presença de sujeira

## Dados

### Dados para encomenda

Descrição do tipo de produtos	BNS 260-02Z-ST-R
Número de artigo (Número de encomenda)	101184361
EAN (European Article Number)	4030661321585
eCl@ss number, version 11.0	27-27-24-02
Número eCl@ss, versão 9.0	27-27-24-02
ETIM number, version 7.0	EC002544
ETIM number, version 6.0	EC002544

### Homologações - Instruções

Certificados	TÜV BG cULus
--------------	--------------------

## Propriedades globais

Instruções	BG-GS-ET-14 EN IEC 60947-5-3
Nível de codificação conforme EN ISO 14119	baixa
Princípio ativo	Transmissão magnética
Condição de instalação (mecânico)	quase-flush
Material do invólucro	Plástico, termoplástico reforçado com fibra de vidro
Peso bruto	32 g

## Propriedades globais - Características

Número de normalmente fechados	2
Número de contactos de segurança	2

## Classificação

Normas, regulamentos	EN ISO 13849-1
Vida útil	20 Jahr(e)

## Classificação - saídas de segurança

B <sub>10D</sub> Contacto normalmente fechado (NC)	25 000 000 Schaltspiele
--	-------------------------

## Dados mecânicos

Elemento de atuação	Íman
Dobradiça de porta	À direita
Direção do movimento	Frontal à área ativa

## Dados mecânicos - Comutação de distâncias de acordo com o EN IEC 60947-5-3

Orientação (distância do interruptor S <sub>n</sub> )	Desnível axial, sensor de segurança e o atuador toleram um deslocamento horizontal e vertical entre si.. O deslocamento possível depende da distância das superfícies ativas do sensor e do atuador. Dentro da gama de tolerância o sensor está ativo.
Distância do interruptor garantida "ON" S <sub>ao</sub>	5 mm
Distância do interruptor garantida "OFF" S <sub>ar</sub>	15 mm

### Dados mecânicos - Tecnologia conectiva

Tipo de conexão	Conector M8
Binário de aperto da conexão elétrica	0,3 Nm

### Dados mecânicos - dimensões

Comprimento de sensor	13 mm
Largura de sensor	26 mm
Altura do sensor	36 mm

### Ambiente

Tipo de proteção	IP67
Ambient temperature	-25 ... +70 °C
Temperatura para armazenar e transportar, mínimo	-25 °C
Temperatura para armazenar e transportar, máximo	+70 °C
Resistência à vibração conforme EN 60068-2-6	10 ... 55 Hz, amplitude 1 mm
Resistência a impactos	30 g / 11 ms

### Ambiente - Parâmetros de isolamento

Tensão calculada de isolamento U <sub>i</sub>	50 VAC
---	--------

Medição da rigidez dielétrica da tensão máxima  $U_{imp}$  0,8 kV

## Dados elétricos

Corrente de curto-circuito de acordo com EN 60947-5-1 {A} 100 A

Tensão de comutação, máximo 75 VDC

Corrente de comutação, máximo 0,4 A

Capacidade de comutação, máximo 10 VA

Frequência de comutação, máximo 5 Hz

## Escopo do fornecimento

Escopo do fornecimento Actuator must be ordered separately.

## Acessórios

Recomendação (Atuador) BPS 260

Recomendação dispositivo interruptor de segurança SRB-E-301ST  
SRB-E-201LC

## Orientação

Orientação (geral) O número entre parêntesis indica o número do pino do conector.

## Exemplo de comutação

Orientação (exemplo de comutação) Os contactos S11-S12 e S21-S22 terão de ser integrados no circuito de segurança.

## Código de componentes

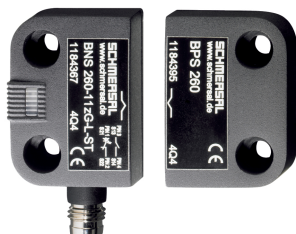
Descrição do tipo de produtos:

BNS 260-(1)(2)Z(3)-(4)-(5)

(1)	
<b>11</b>	1 contacto normalmente aberto (NA) / 1 normalmente fechado (NF)
<b>02</b>	2 normalmente fechado (NF)
(2)	
<b>sem</b>	sem saída de diagnóstico
<b>/01</b>	1 normalmente fechado (NF)
(3)	
<b>sem</b>	Sem LED indicador do estado
<b>G</b>	Com LED indicador do estado
(4)	
<b>sem</b>	Cabo de ligação
<b>ST</b>	com conector
(5)	
<b>L</b>	Porta com fechamento à esquerda
<b>R</b>	Porta lateral direita

## Imagens

### Foto do produto (foto individual do catálogo )



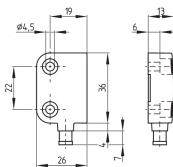
ID: kbns2f05

| 533,2 kB | .jpg | 352.778 x 287.161 mm - 1000 x 814 px - 72 dpi

| 42,7 kB | .png | 74.083 x 60.325 mm - 210 x 171 px - 72 dpi

| 64,3 kB | .jpg | 123.472 x 100.542 mm - 350 x 285 px - 72 dpi

### Desenho dimensional componente básico



ID: 1bns2g03

| 24,9 kB | .cdr |

| 2,9 kB | .png | 74.083 x 51.506 mm - 210 x 146 px - 72 dpi

| 61,2 kB | .jpg | 352.778 x 245.181 mm - 1000 x 695 px - 72 dpi

## Diagrama

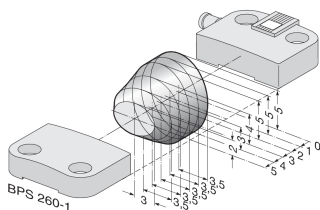
(3) BK S11 — S12 BU (4)  
 (1) WH S21 — S22 BN (2)

ID: kbns2k25

| 56,8 kB | .jpg | 352.778 x 70.203 mm - 1000 x 199 px - 72 dpi

| 2,6 kB | .png | 74.083 x 14.817 mm - 210 x 42 px - 72 dpi

## Curva de característica

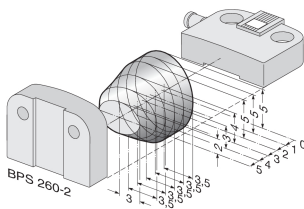


ID: kbns2d02

| 19,2 kB | .png | 74.083 x 49.389 mm - 210 x 140 px - 72 dpi

| 200,9 kB | .jpg | 352.778 x 235.303 mm - 1000 x 667 px - 72 dpi

## Curva de característica

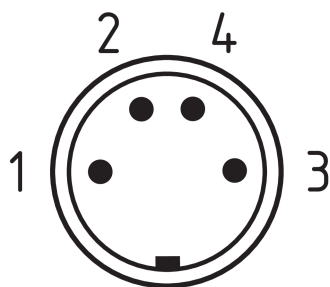


ID: kbns2d03

| 18,5 kB | .png | 74.083 x 49.036 mm - 210 x 139 px - 72 dpi

| 200,1 kB | .jpg | 352.778 x 233.892 mm - 1000 x 663 px - 72 dpi

## Disposição dos contactos



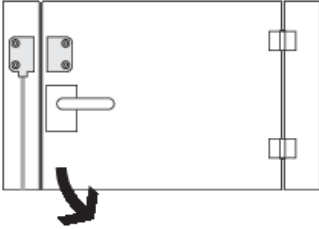
ID: km8--k4b

| 17,0 kB | .cdr |

| 4,3 kB | .png | 74.083 x 73.025 mm - 210 x 207 px - 72 dpi

| 110,6 kB | .jpg | 352.778 x 347.133 mm - 1000 x 984 px - 72 dpi

## Clipart



ID: kbns2c01

| 20,1 kB | .cdr |

| 1,7 kB | .png | 74.083 x 52.564 mm - 210 x 149 px - 72 dpi

ACE Schmersal Eletroeletrônica Ind. Ltda, Av. Brasil, nº 815, Jardim Esplanada - CEP 18557-646 Boituva/SP  
Os dados e informações anteriores foram verificados cuidadosamente. As imagens podem ser diferentes do original. Mais informações técnicas podem ser encontradas nos manuais de instruções. Sujeito a modificações técnicas e erros.

Gerado em 05/09/2023 17:53