



BNS 260-02/01ZG-ST-L

- Conector 8 mm, 6 pólos, Retenção com encravamento
- Invólucro em termoplástico
- formato pequeno
- É possível fazer a instalação oculta
- 26 mm x 36 mm x 13 mm
- Longa durabilidade
- nenhum desgaste mecânico
- Insensível quanto a deslocamentos laterais
- Insensível quanto a presença de sujeira

Dados

Dados para encomenda

Descrição do tipo de produtos	BNS 260-02/01ZG-ST-L
Número de artigo (Número de encomenda)	101184382
EAN (European Article Number)	4030661321813
Número eCl@ss, versão 12.0	27-27-44-01
Número eCl@ss, versão 11.0	27-27-24-02
Número eCl@ss, versão 9.0	27-27-24-02
Número ETIM, versão 7.0	EC002544
Número ETIM, versão 6.0	EC002544

Homologações - Instruções

Certificados	cULus UKCA
--------------	---------------

Propriedades globais

Instruções	BG-GS-ET-14 EN IEC 60947-5-3
Nível de codificação conforme EN ISO 14119	baixa
Princípio ativo	Transmissão magnética
Condição de instalação (mecânico)	quase-flush
Material do invólucro	Plástico, termoplástico reforçado com fibra de vidro
Peso bruto	33 g

Propriedades globais - Características

Codificação	Sim
Indicação integrada, generalidades	Sim
Número de normalmente fechados	3
Número de contactos de segurança	2

Classificação

Certificados	EN ISO 13849-1
Vida útil	20 Jahr(e)

Classificação - saídas de segurança

B _{10D} Contacto normalmente fechado (NC)	25 000 000 Schaltspiele
valor B _{10D} , Contacto normalmente fechado/contacto normalmente aberto (NC/NO)	25 000 000 Schaltspiele

Dados mecânicos

Elemento de atuação	Íman
Dobradiça de porta	À esquerda

Direção do movimento

Frontal à área ativa

Dados mecânicos - Comutação de distâncias de acordo com o EN IEC 60947-5-3

Orientação (distância do interruptor S_n) Desnível axial, sensor de segurança e o atuador toleram um deslocamento horizontal e vertical entre si.. O deslocamento possível depende da distância das superfícies ativas do sensor e do atuador. Dentro da gama de tolerância o sensor está ativo.

Distância do interruptor garantida "ON" S_{ao} 5 mm

Distância do interruptor garantida "OFF" S_{ar} 15 mm

Dados mecânicos - Tecnologia conectiva

Tipo de conexão Conector 8 mm, 6-polos, retenção com encravamento

Dados mecânicos - dimensões

Comprimento de sensor 13 mm

Largura de sensor 26 mm

Altura do sensor 36 mm

Ambiente

Tipo de proteção IP67

Temperatura ambiente -25 ... +70 °C

Temperatura para armazenar e transportar -25 ... +70 °C

Resistência à vibração 10 ... 55 Hz, amplitude 1 mm

Resistência a impactos 30 g / 11 ms

Ambiente - Parâmetros de isolamento

Tensão calculada de isolamento U 75 VDC

Medição da rigidez dielétrica da tensão máxima U_{imp} 0,8 kV

Dados elétricos

Corrente de curto-circuito	100 A
Tensão de comutação, máximo	24 VDC
Corrente de comutação, máximo	0,01 A
Capacidade de comutação, máximo	0,24 W
Elemento de comutação	3 contactos normalmente fechados (NF)
Frequência de comutação, máximo	5 Hz

Indicação de estado

Orientação (Indicação integrada, estado) LED aceso, quando a porta de proteção está fechada

Escopo do fornecimento

Escopo do fornecimento O atuador não está incluído no fornecimento.

Acessórios

Recomendação (Atuador)	BPS 260
Recomendação dispositivo interruptor de segurança	SRB-E-301ST SRB-E-201LC

Orientação

Orientação (geral) O número entre parêntesis indica o número do pino do conector.

Exemplo de comutação

Orientação (exemplo de comutação) Os contactos S11-S12 e S21-S22 terão de ser integrados no circuito de segurança.

Código de componentes

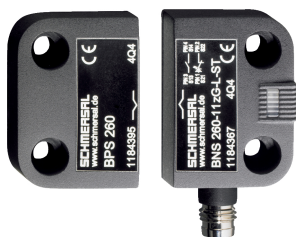
Descrição do tipo de produtos:

BNS 260-(1)(2)Z(3)-(4)-(5)

(1)	
11	1 contacto normalmente aberto (NA) / 1 normalmente fechado (NF)
02	2 normalmente fechado (NF)
(2)	
sem	sem saída de diagnóstico
/01	1 normalmente fechado (NF)
(3)	
sem	Sem LED indicador do estado
G	Com LED indicador do estado
(4)	
sem	Cabo de ligação
ST	com conector
(5)	
L	Porta com fechamento à esquerda
R	Porta lateral direita

Imagens

Foto do produto (foto individual do catálogo)



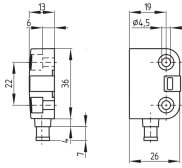
ID: kbns2f04

| 540,4 kB | .jpg | 352.778 x 287.161 mm - 1000 x 814 px - 72 dpi

| 42,3 kB | .png | 74.083 x 60.325 mm - 210 x 171 px - 72 dpi

| 63,9 kB | .jpg | 123.472 x 100.542 mm - 350 x 285 px - 72 dpi

Desenho dimensional componente básico



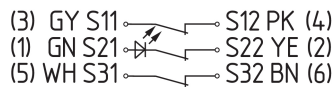
ID: 1bns2g06

| 25,6 kB | .cdr |

| 3,1 kB | .png | 74.083 x 51.506 mm - 210 x 146 px - 72 dpi

| 65,1 kB | .jpg | 352.778 x 245.181 mm - 1000 x 695 px - 72 dpi

Diagrama



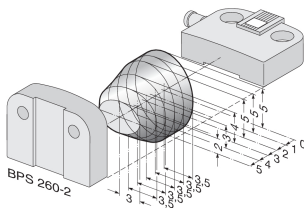
ID: kbns2k02

| 19,4 kB | .cdr |

| 87,9 kB | .jpg | 352.778 x 85.372 mm - 1000 x 242 px - 72 dpi

| 3,8 kB | .png | 74.083 x 17.992 mm - 210 x 51 px - 72 dpi

Curva de característica

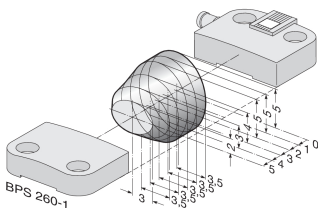


ID: kbns2d03

| 18,5 kB | .png | 74.083 x 49.036 mm - 210 x 139 px - 72 dpi

| 200,1 kB | .jpg | 352.778 x 233.892 mm - 1000 x 663 px - 72 dpi

Curva de característica

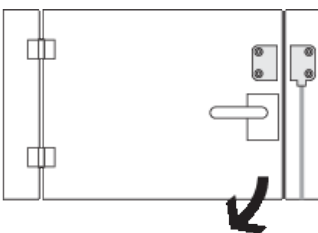


ID: kbns2d02

| 19,2 kB | .png | 74.083 x 49.389 mm - 210 x 140 px - 72 dpi

| 200,9 kB | .jpg | 352.778 x 235.303 mm - 1000 x 667 px - 72 dpi

Clipart

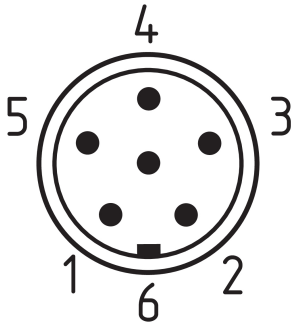


ID: kbns2c02

| 19,6 kB | .cdr |

| 1,8 kB | .png | 74.083 x 52.211 mm - 210 x 148 px - 72 dpi

Disposição dos contactos



ID: km8--k6b

| 17,4 kB | .cdr |

| 4,8 kB | .png | 73.731 x 82.55 mm - 209 x 234 px - 72 dpi

| 131,8 kB | .jpg | 352.425 x 394.406 mm - 999 x 1118 px - 72 dpi

ACE Schmersal Eletroeletrônica Ind. Ltda, Av. Brasil, nº 815, Jardim Esplanada - CEP 18557-646 Boituva/SP
Os dados e informações anteriores foram verificados cuidadosamente. As imagens podem ser diferentes do original. Mais informações técnicas podem ser encontradas nos manuais de instruções. Sujeito a modificações técnicas e erros.

Gerado em 10/09/2024 13:52