

Folha de dados do produto

Especificações



Chave seletora Ø22mm metálica, 3 posições fixas, manopla curta, 2NA

XB2BD33C

Principal

Linha de produto	Easy Harmony XB2
Tipo de produto ou componente	Comutador completo
Apresentação do dispositivo	Produto completo
Nome abreviado do dispositivo	XB2
material do colar de fixação	Zamak
Tipo de cabeçote	Normal (22mm)

Complementar

Material do aro	Metal cromado
diâmetro de montagem	22,5 mm
quantidade indivisível de venda	1
categoria de sobretensão	Classe I conforme IEC 60536
formato do cabeçote da unidade de sinalização	Redondo
tipo de acionamento	Posições fixas
característica do acionamento	Preto Manopla curta
Posição de operação	Qualquer posição
informações de posição do acionamento	3 Posições
Tipo e composição dos contatos	2 NA
Operação dos contatos	Abertura lenta
durabilidade mecânica	1000000 ciclos
código de compatibilidade	XB2
Montagem do dispositivo	Furo de fixação - diâmetro: 22,5 mm
centro de fixação	>= 30 x 40 mm (painel) - espessura: 1...6 mm
modo de fixação	Parafuso de fixação sob a cabeçote torque recomendado: 0,8 N.m Parafuso de fixação sob a cabeçote torque recomendado: 1,0 N.m
Conexões - terminais	Conexão por parafuso, <= 2 x 1,5 mm ² with and without cable ends Conexão por parafuso, <= 1 x 2,5 mm ² with and without cable ends Conexão por parafuso, > = 1 x 0,5 mm ² with and without cable ends Terminal faston , tamanho da conexão: 6,3 mm
torque de aperto	0,8...1,0 N.m
formato da cabeça do parafuso	Cruzado compatível com Philips N° 1 chave de fendas Cruzado compatível com pozidriv N° 1 chave de fendas Com slots compatível com Plano de Ø 4 mm chave de fendas Com slots compatível com Plano de Ø 5,5 mm chave de fendas

Material de contatos	Liga de prata (Ag/Ni)
[I_{th}] corrente térmica ao ar livre convencional	10 A conforme IEC 60947-5-1
[U_i] tensão nominal de isolamento	600 V (graus de poluição 3) conforme IEC 60947-1
[U_{imp}] tensão nominal suportável de impulso	6 kV IEC 60947-1
[I_e] corrente nominal de operação	3 A a 240 V, CA-15, A600 conforme IEC 60947-5-1 0,27 A a 250 V, CC-13, Q600 conforme IEC 60947-5-1
durabilidade elétrica	1000000 ciclos, CA-15, 3 A a 240 V , taxa de funcionamento < 3600 cic/h , fator de carga: 0,5 conforme IEC 60947-5-1, apêndice C 1000000 ciclos, CC-13, 0,27 A a 250 V , taxa de funcionamento < 3600 cic/h , fator de carga: 0,5 conforme IEC 60947-5-1, apêndice C
confiabilidade elétrica	$\Lambda < 10\exp(-6)$ a 5 V e 1 mA Em ambiente limpo conforme IEC 60947-5-4 $\Lambda < 10\exp(-8)$ a 17 V e 5 mA Em ambiente limpo conforme IEC 60947-5-4
Largura	40 mm
Altura	30 mm
Profundidade	70 mm
Peso líquido	0,1 kg
uso dos contatos	Contatos padrão
Cor da pastilha ou da lente	Preto
Compatibilidade do produto	ZB2..C
Customizável	NA
característica do acionamento	Manopla curta
tipo de acionamento	Posições fixas

Meio ambiente

proteção contra sobrecarga e curtos-circuitos	10 A fusível gL tipo gG conforme IEC 60947-5-1
Grau de proteção IP	IP65
Grau de proteção IK	IK06
Tratamento de proteção	TC/TH
Temperatura ambiente para armazenamento	-40...70 °C
Temperatura ambiente para funcionamento	-25...70 °C
Normas	IEC 60947-5-1 IEC 60947-5-4 IEC 60947-1 GB/T 14048.1 GB/T 14048.5
Certificações do produto	CCC CE
resistência à vibração	5 gn (f= 2...500 Hz) conforme IEC 60068-2-6
resistência ao choque	30 gn (duração = 18 ms) para Aceleração de meia onda senoidal conforme IEC 60068-2-27 50 gn (duração = 11 ms) para Aceleração de meia onda senoidal conforme IEC 60068-2-27
ruptura positiva	Sem

Unidades de embalagem

Unit Type of Package 1	PCE
Number of Units in Package 1	1

Package 1 Height	5,5 cm
Package 1 Width	7 cm
Package 1 Length	7 cm
Package 1 Weight	106 g
Unit Type of Package 2	S02
Number of Units in Package 2	50
Package 2 Height	15 cm
Package 2 Width	30 cm
Package 2 Length	40 cm
Package 2 Weight	3,495 kg
Unit Type of Package 3	P06
Number of Units in Package 3	600
Package 3 Height	90 cm
Package 3 Width	60 cm
Package 3 Length	80 cm
Package 3 Weight	78,4 kg

Garantia contractual

Garantia	18 meses
----------	----------

Sustentabilidade

O selo **Green Premium™** é o compromisso da Schneider Electric em fornecer produtos com o melhor desempenho ambiental da categoria. O selo Green Premium promete conformidade com as regulamentações mais recentes, transparência sobre impactos ambientais, bem como produtos circulares e com baixas emissões de CO₂.

O **Guia para avaliar a sustentabilidade dos produtos** é um white paper que esclarece os padrões globais de etiqueta ecológica e como interpretar as declarações ambientais.

[Saiba mais sobre o Green Premium >](#)

[Guia para avaliar a sustentabilidade de um produto >](#)



Transparência RoHS/REACH

Desempenho de bem-estar

Reach Free Of Svhc

Mercury Free

Rohs Exemption Information [Sim](#)

Certificações e normas

Regulamento Reach [Declaração REACH](#)

Diretiva Rohs Da Ue Conformidade proativa (Produto fora do âmbito RoHS da UE)
[Declaração RoHS da EU](#)

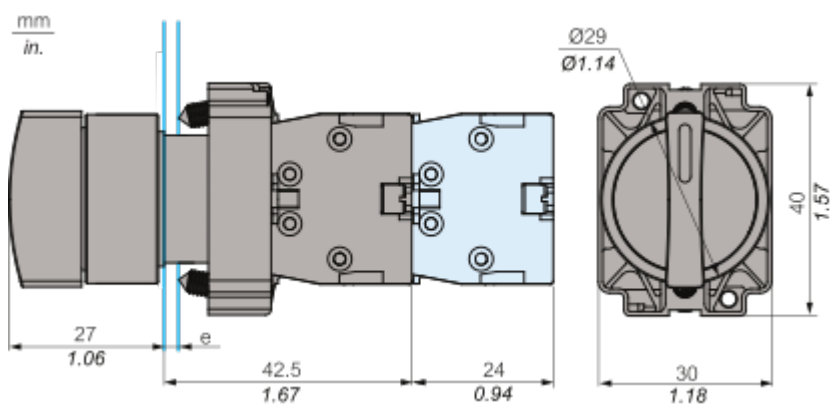
Regulamento Rohs China [Declaração RoHS China](#)

Divulgação Ambiental [Perfil ambiental do produto](#)

Perfil De Circularidade Não são necessárias operações de reciclagem específicas

Desenhos das dimensões

Dimensões

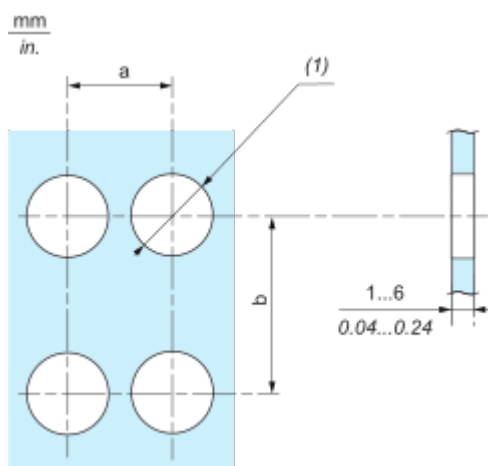


e: espessura de fixação de 1 a 6 mm

Montagem e remoção

Montagem e distância de segurança

Recorte do painel

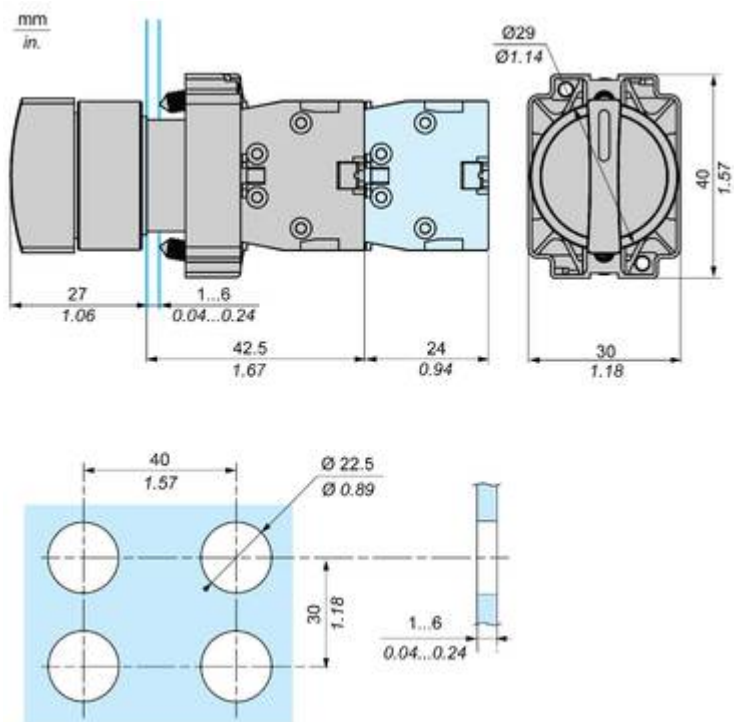


	Ligação por terminais de aperto com parafuso			
	a em mm		b em mm	
•B2BA•C / •B2BL•C / •B2BP•C / •B2BS4•C / •B2BD•C / •B2BJ•C / •B2BG•C / •B2BW•C	40	1,57	30	1.18
•B2BC•C / •B2BS5•C / •B2BS8•C / •B2BT•C	40	1,57	40	1,57
•B2BR•C / •B2BS6•C	60	2.36	60	2.36

(1) $\varnothing 22,5$ mm recomendado ($\varnothing 22,3$ mm $^{+0,4}_{0}$ $^{+0,016}_{0}$)

Technical Illustration

Dimensions



Offer Marketing Illustration

Product benefits / Features

Features

Easy Harmony XB2

- 

Metal bezels with metal fixing collars for impact endurance
- 

Designed to be used in numerous control and signaling applications
- 

Metal screws for secure fix, grounding contact to the panel and anti-rotation
- 

Simple modular design facilitates post installation servicing, modification and adaptation of machines by non-specialists
- 

Available in sub-assemblies for easy mix and match of functionalities

Offer Marketing Illustration

Product benefits / Features

Technical Benefits

Easy Harmony XB2

Supports operating temperature from -25°C to +70°C

Excellent resistance to mechanical shock and vibration



Conforming to CE, CCC and ROHS standards

Up to IP65 protection ratings

Image of product / Alternate images

Alternative



